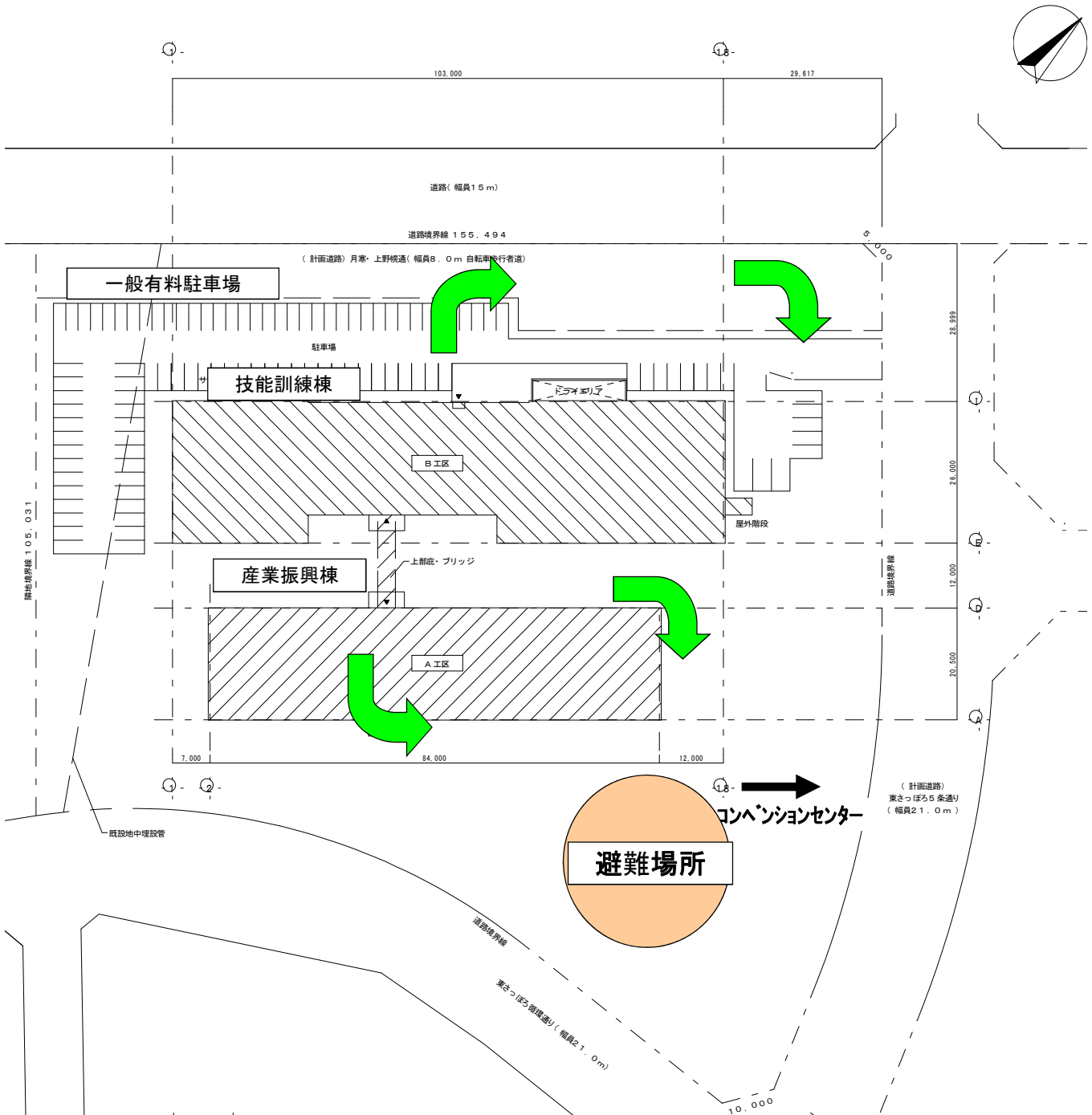


札幌市産業振興センター避難経路図(地上)

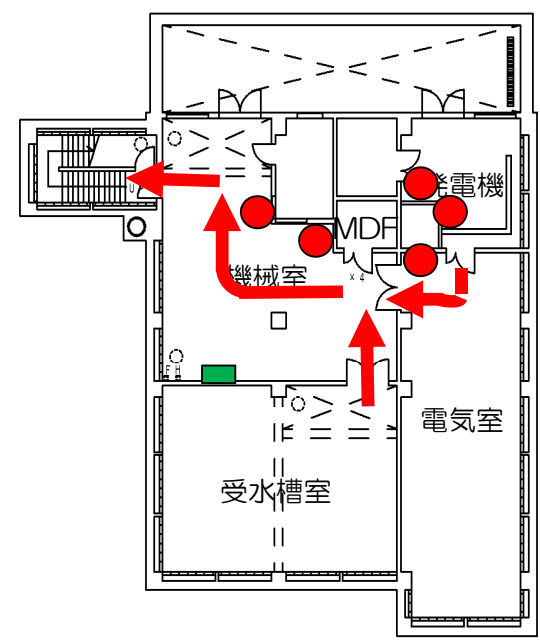
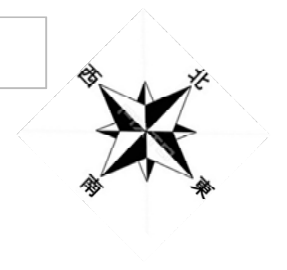
別表5-1



避難方法について

技能訓練棟の 避難方法	1F 駐車場側出口から避難 建物から極力離れて 産業振興棟東側の屋外広場へ移動
産業振興棟の 避難方法	3F・2Fは、中央階段、北側階段を利用、1Fとともに中央出口、職員用出口から 避難建物から極力離れて 産業振興棟東側の屋外広場へ移動
テナント 入居者	避難放送と誘導員の指示に従い避難 (非難の際は自室のドアは施錠する)
避難経路	3F・2Fは、エレベーターを使用せず、階段を利用

別表5-2

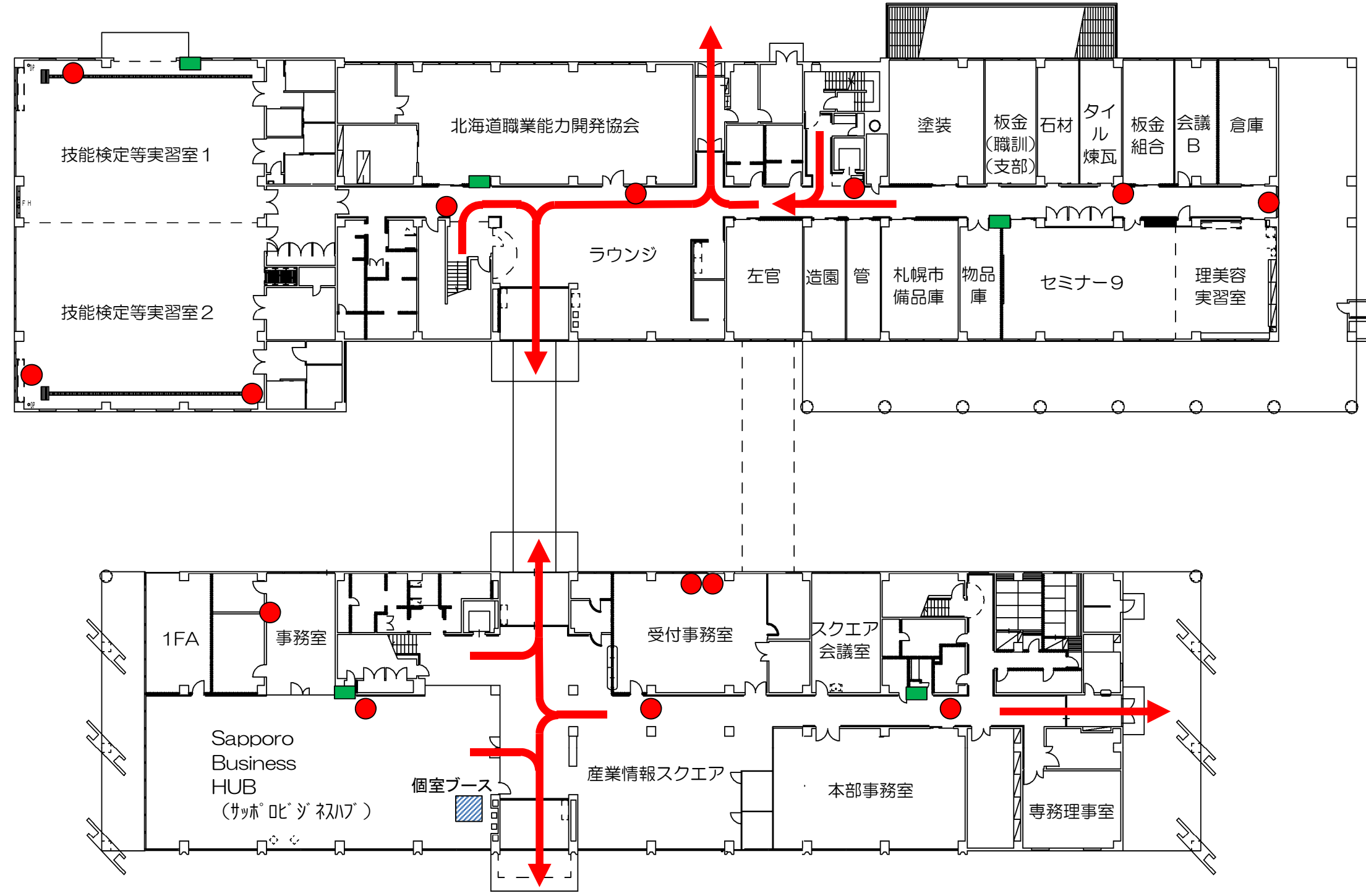


B1階

- 凡例
- : 消火器
 - : 避難器具
 - : 屋内消火栓
 - ➡ : 避難経路

札幌市産業振興センター 避難経路図(B1階)

別表5-3



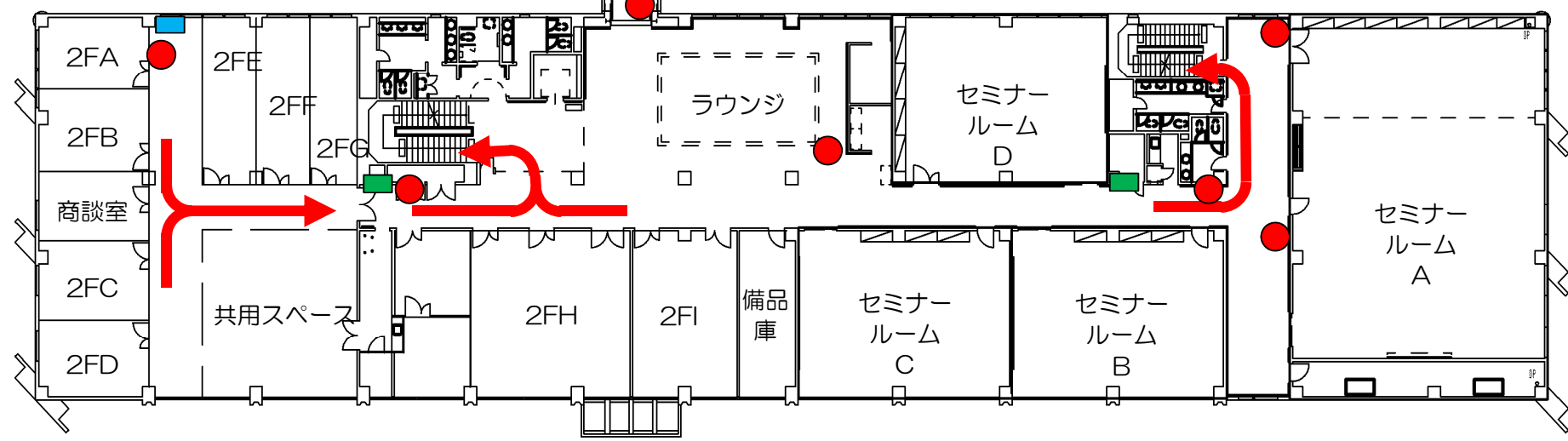
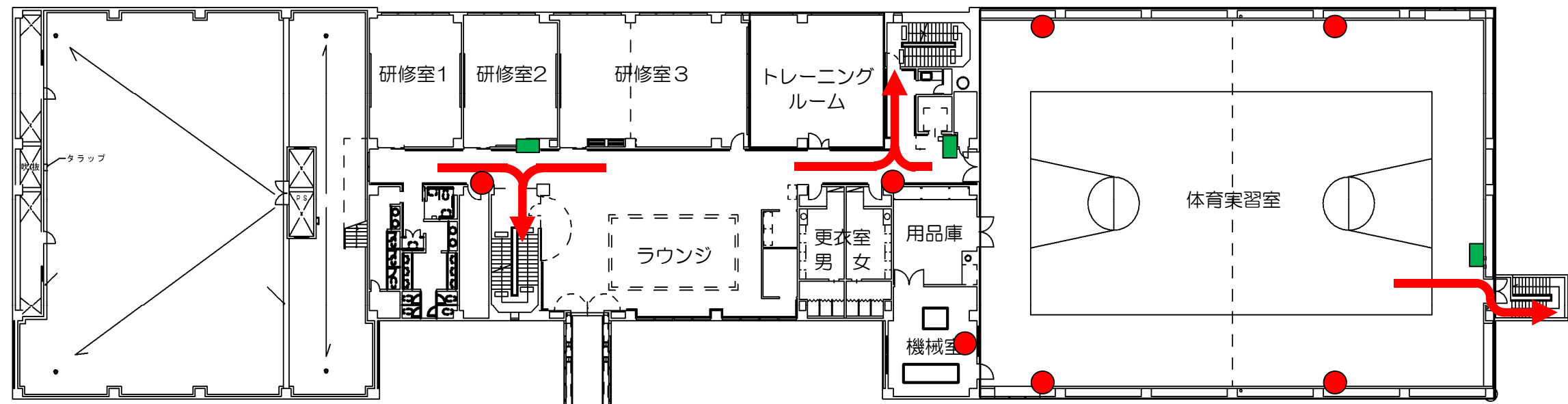
身障者駐車場

1階

- 凡例
- : 消火器
 - : 避難器具
 - : 屋内消火栓
 - ➡ : 避難経路

札幌市産業振興センター 避難経路図(1階)

別表5-4

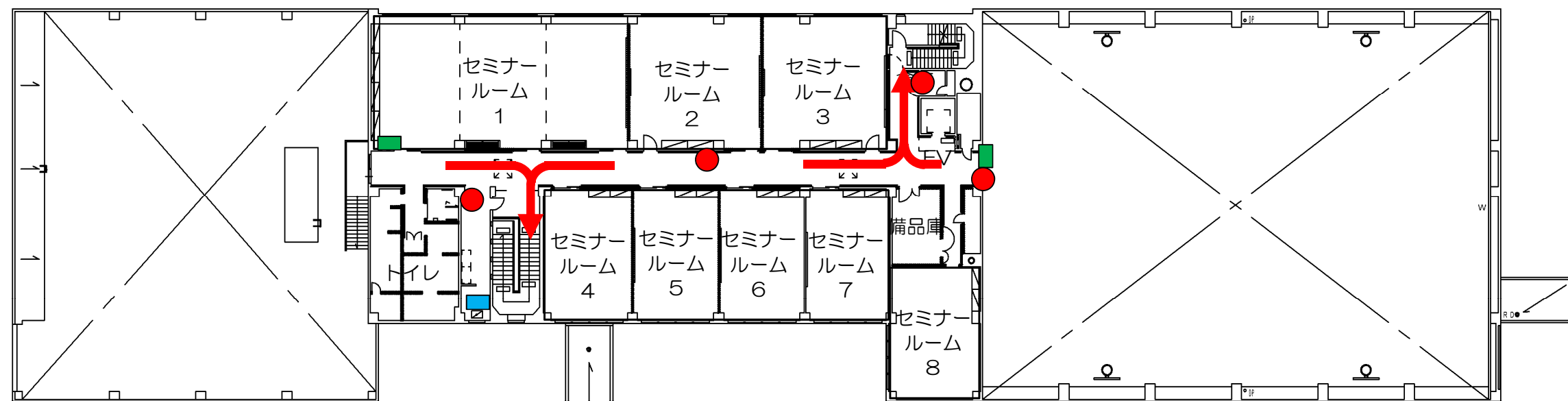
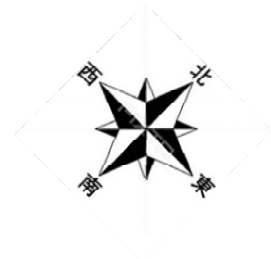


2階

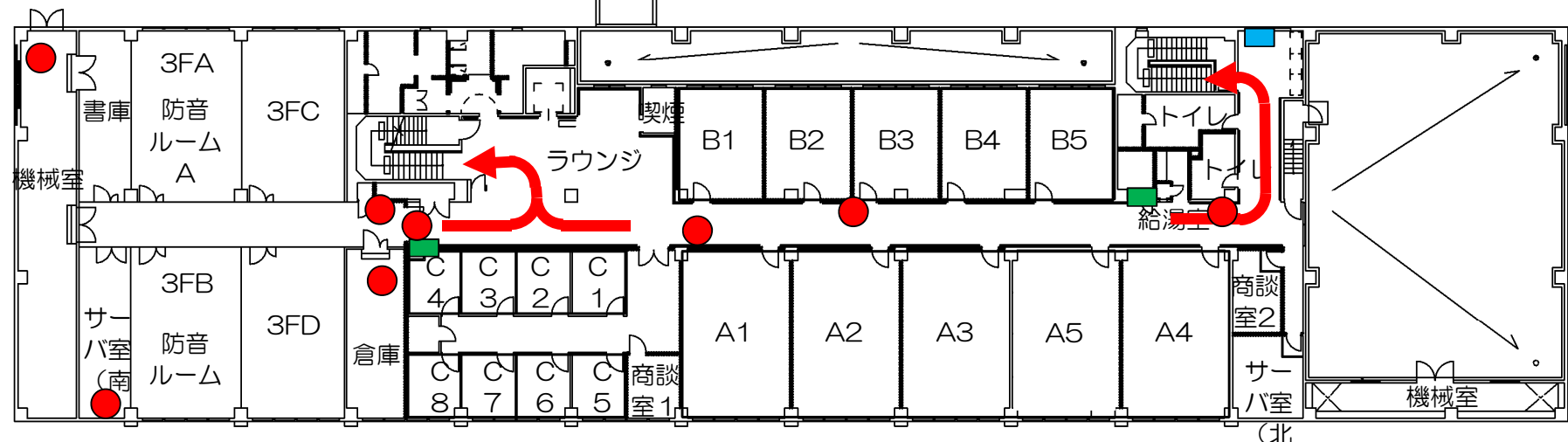
- 凡例
- : 消火器
 - : 避難器具
 - : 屋内消火栓
 - ➔ : 避難経路

札幌市産業振興センター 避難経路図(2階)

別表5-5



3F



3階

- 凡例
- : 消火器
 - : 避難器具
 - : 屋内消火栓
 - ➔ : 避難経路

札幌市産業振興センター 避難経路図(3階)